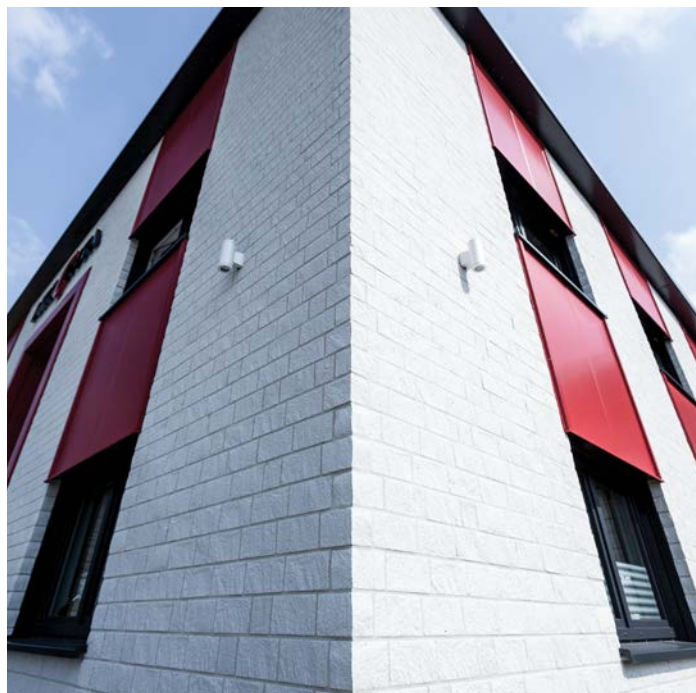


Bürogebäude mit Verbin- dungstrakt zur Lagerhalle



Errichtung eines Bürogebäudes
mit Verbindungstrakt zur Lagerhalle





Bürogebäude mit Verbindungstrakt zur Lagerhalle

In der Kreisstadt Mettmann errichtete Bühler + Wehling eine 1.000 m² große Lagerhalle mit zweigeschossigem Bürotrakt (je Etage 180 m²) sowie eingeschossigem Verbindungsgebäude (knapp 50 m²). Die Lagerhalle wurde in Stahlskelettbauweise mit Pulldach ausgeführt.

Das Bürogebäude mit Dachterrasse sowie der Verbindungstrakt wurden als Massivbau mit tragenden Außen- und Innenwänden sowie Stahlbetongeschossdecken konstruiert. Innentrennwände in Trockenbauweise vervollständigen die Raumaufteilung flexibel. Analog zur Lagerhalle hat das Bürogebäude ebenfalls ein Pulldach. Um das Bürogebäude optisch zu betonen, wurde es mit großformatigen Verblendsteinen verkleidet. Zusätzlich sind farblich abgesetzt vertikale Linsen im Fensterbereich montiert worden. Im Eingangsbereich lässt die offene Galerie den Blick nach oben schweifen.

Bühler + Wehling Die Realisierer.

www.buehrer-wehling.de

STANDORT WEST

Im Erlengrund 14
46149 Oberhausen
Tel. +49 208 45674-0
Fax +49 208 45674-20
projekt@buehrer-wehling.de

STANDORT SÜD

Max-Roth-Straße 12
76571 Gaggenau
Tel. +49 7225 639836-60
Fax +49 7225 639836-80
projekt@buehrer-wehling.de