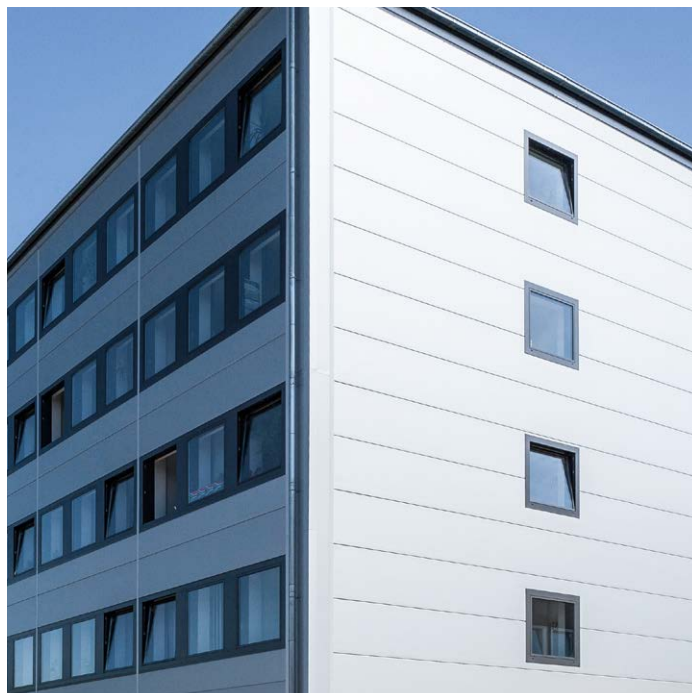


Fassaden- sanierung



Fassadensanierung eines Verwaltungsgebäudes





Fassadensanierung eines Verwaltungsgebäudes

Für die Sanierung eines leer stehendes Verwaltungsgebäudes in Essen erarbeiteten Bühler + Wehling ein konstruktives und statisches Konzept, das verschiedene Anforderungen zu erfüllen hatte: Die Gebäudefassade sollte optisch attraktiv gestaltet, dabei möglichst wenig wartungsintensiv sein und die aktuellen Anforderungen des Wärmeschutzes erfüllen. Außerdem sollten innerhalb des straffen Zeitplans gleichzeitig die Innensanierung und die Sanierung der Fassade möglich sein und die Kosten sollten möglichst unter dem Budget der ursprünglich geplanten Dämputzfassade liegen.

Das Ergebnis war eine Lösung, bei der die neuen Fenster flächig in die Dämmebene der Stahlsandwichpaneele integriert wurden, ohne die sonst üblichen Einfassprofile und Außenfensterbänke. Dadurch konnten Unterbrechungen der Isothermenlinien der Wand vermieden und Wärmebrücken im Anschlussbereich minimiert werden. Besonderer Wert wurde auf die Fugendichtigkeit des Systems gelegt: Die Profilgeometrie der Fenster passt sich exakt der Paneelgeometrie an.

Bühler + Wehling Die Realisierer.

www.buehrer-wehling.de

STANDORT WEST

Im Erlengrund 14
46149 Oberhausen
Tel. +49 208 45674-0
Fax +49 208 45674-20
projekt@buehrer-wehling.de

STANDORT SÜD

Max-Roth-Straße 12
76571 Gaggenau
Tel. +49 7225 639836-60
Fax +49 7225 639836-80
projekt@buehrer-wehling.de