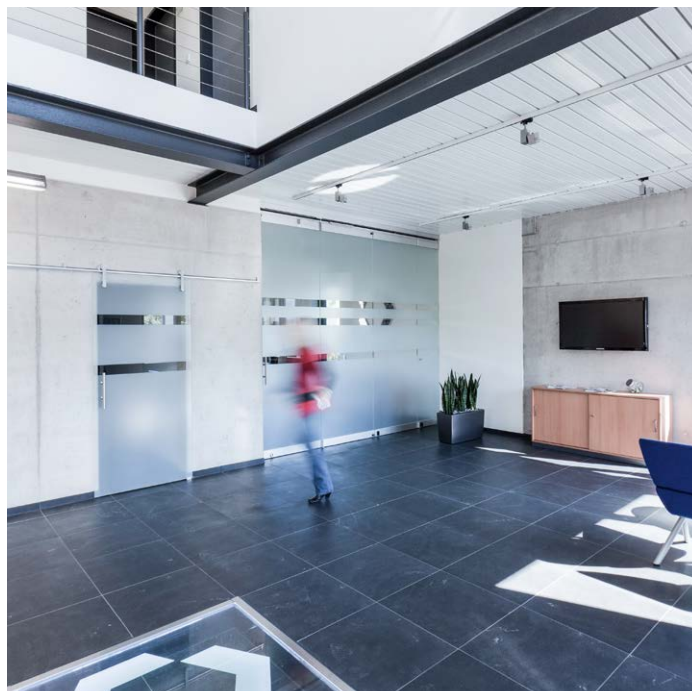


# Verwaltungs- gebäude



Errichtung eines Verwaltungsgebäudes mit Matrixfassade





## Verwaltungsgebäude mit Matrix-Fassade

Das Verwaltungsgebäude der Bühler + Wehling Projekt GmbH in Oberhausen ist so konzipiert, dass jeder der drei würfelförmigen Gebäudeteile separat nutzbar ist - genauso auch jede Etage innerhalb eines Gebäudeteils. Und bei Bedarf ermöglichen freitragende Tragwerkskonzepte die flexible Umnutzung innerhalb der Gebäudewürfel.

Im Inneren des Gebäudes sind unter anderem Stahlbau und Stahlbetonbau in verschiedenen Variationen, Trennwand- und Deckensysteme (u. a. Holoribdecke als fertige Stahlunterdecke mit Aufbeton, Spannbetondeckenelemente) in unterschiedlichsten Anwendungen zu sehen.

Auch die äußere Gebäudestruktur der drei Kuben gibt einen Eindruck von der großen Vielfalt moderner Gestaltungsmöglichkeiten im Industrie- und Gewerbebau. Neben einer Fassade aus Wärmedämmverbundstoffen wurde eine filigrane Glasfassade und bimodulare Matrix Stahlfassade verbaut.

## Bühler + Wehling Die Realisierer.

[www.buehrer-wehling.de](http://www.buehrer-wehling.de)

### STANDORT WEST

Im Erlengrund 14  
46149 Oberhausen  
Tel. +49 208 45674-0  
Fax +49 208 45674-20  
[projekt@buehrer-wehling.de](mailto:projekt@buehrer-wehling.de)

### STANDORT SÜD

Max-Roth-Straße 12  
76571 Gaggenau  
Tel. +49 7225 639836-60  
Fax +49 7225 639836-80  
[projekt@buehrer-wehling.de](mailto:projekt@buehrer-wehling.de)