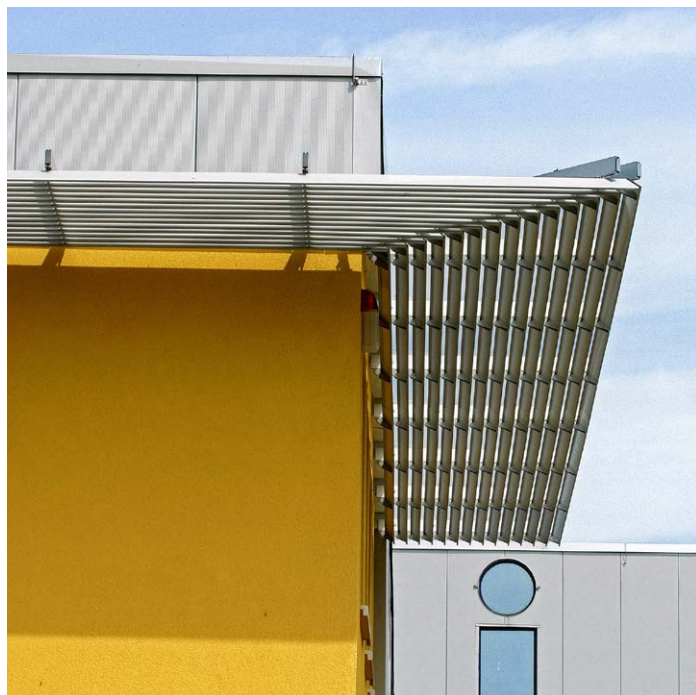


Logistik- zentrum und Außenanlagen

Schlüsselfertige Erstellung eines Logistikzentrums
inklusive Außenanlagen





Logistikzentrum und Außenanlagen

In Lüdinghausen errichteten Bühler + Wehling ein schlüsselfertiges Logistikzentrum inklusive Außenanlagen. Dabei war es nötig, einen Teilbereich des Komplexes zu unterkellern, um dort Platz für ein als weiße Wanne ausgeführtes Sprinklerbecken zu schaffen. Gegründet wurde auf Ortbeton als Fundament inklusive der Rampen für die Andockstationen.

Die Konstruktion der Hallengebäude wurde in Stahlbauweise errichtet, das zweigeschossige Büro wurde konventionell gemauert und erhielt Zwischendeckenelemente aus Spannbeton. Die Hallenfassade wurde aus brandschutztechnischen Gründen mit senkrecht verlegten – nicht sichtbar verschraubten – F90-Brandschutzpaneelen ausgestattet, die Fassade des Bürogebäudes erhielt einen freundlichen, farbigen Wärmedämmputz. Das Bürogebäude wurde zusätzlich mit einem umlaufenden Sonnenschutz ausgestattet.

Bühler + Wehling Die Realisierer.

www.buehrer-wehling.de

STANDORT WEST

Im Erlengrund 14
46149 Oberhausen
Tel. +49 208 45674-0
Fax +49 208 45674-20
projekt@buehrer-wehling.de

STANDORT SÜD

Max-Roth-Straße 12
76571 Gaggenau
Tel. +49 7225 639836-60
Fax +49 7225 639836-80
projekt@buehrer-wehling.de